

# Canon Coronato à3

Isabella Leonarda  
(1620-1704)

I Quest' O-pe-ra mi-a ti do-no col cor ò Ma-dre Ma-ri-a per

II Quest' O-pe-ra mi-a ti do-no col

III Quest'

8

pe-gno d'A-mor. Con l'Al-ma di-vo-ta che do-no à

cor ò Ma-dre Ma-ri-a per pe-gno d'A-mor. Con

O-pe-ra mi-a ti do-no col cor ò Ma-dre Ma-ri-a per

14

te del Can-to la-no-ta con-sa-gro al tuo piè. L'of-

l'Al-ma di-vo-ta che do-no à te del Can-to la-no-ta con-

pe-gno d'A-mor. Con l'Al-ma di-vo-ta che do-no à

20

fer-ta è vi-le Ma-ri-a lo sò d'af-fet-to hu-mi-le un se-gno sol

sa-gro al tuo piè. L'of-fer-ta è vi-le Ma-ri-a lo sò d'af-

te del Can-to la-no-ta con-sa-gro al tuo piè. L'of-fer-ta è

27

dò.

fet-to hu-mi-le un se-gno sol dò.

vi-le Ma-ri-a lo sò d'af-fet-to hu-mi-le un se-gno sol dò.

# Canon Coronato à3

Isabella Leonarda

(1620-1704)

Quest' O - pe - ra mi - a ti do - no col

cor ò            Ma - dre\_\_ Ma    -   ri   -   a    per            pe - gno   d'A -

mor. Con l'Al - ma di - vo - ta che

do - no      à      te      del      Can - to\_\_\_ la      -      no - ta      con -

sa-gro al tuo piè. L'of - fer - ta è

vi - le    Ma - ri - a    lo    sò    d'af -    fet - to\_\_\_ hu -

mi - le      un              se - gno    sol      dò.

The bass line is written on a single staff with a bass clef. It consists of three measures, each containing a half note. The notes are G2, F2, and E2, which are connected by a slur. The notes are positioned on the first, second, and third lines of the staff, respectively.

# Canon Coronato à3

3

Quest' O - pe - ra mi - a ti

do - no    col    cor    ò            Ma - dre\_\_ Ma    -    ri    -    a    per

pe - gno d'A - mor. Con l'Al - ma di -

vo - ta      che      do - no      à      te      del      Can - to\_\_\_\_ la      -

no - ta      con - sa-gro al tuo piè.                          L'of -

fer - ta      è      vi - le      Ma - ri - a      lo      sò      d'af -

fet - to\_\_\_\_ hu - mi - le un se - gno sol

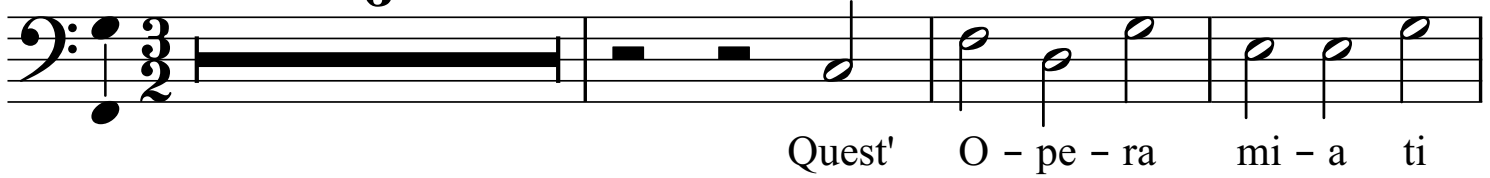
dò. \_\_\_\_\_

## 3. Stimme

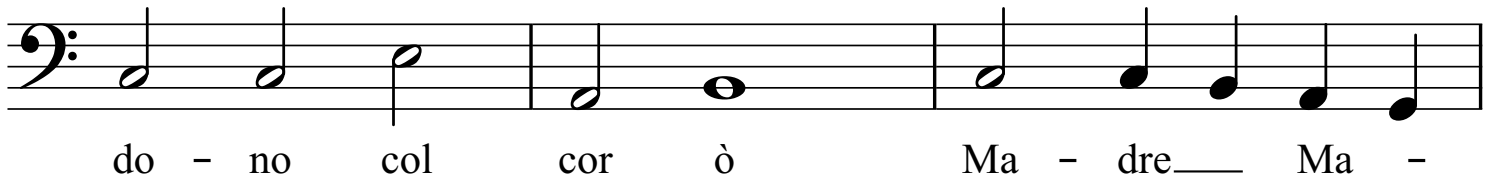
## Canon Coronato à3

Isabella Leonarda  
(1620-1704)

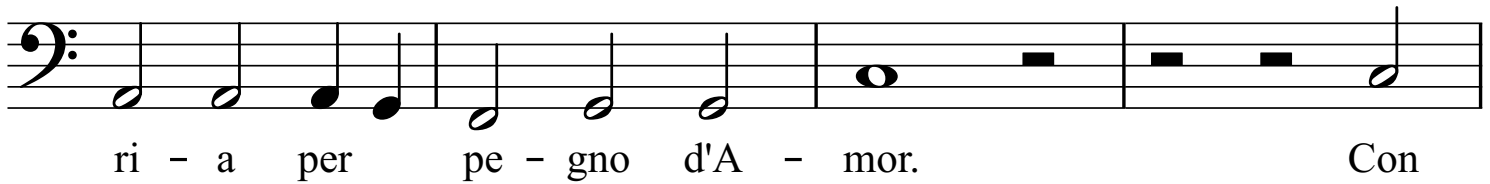
6



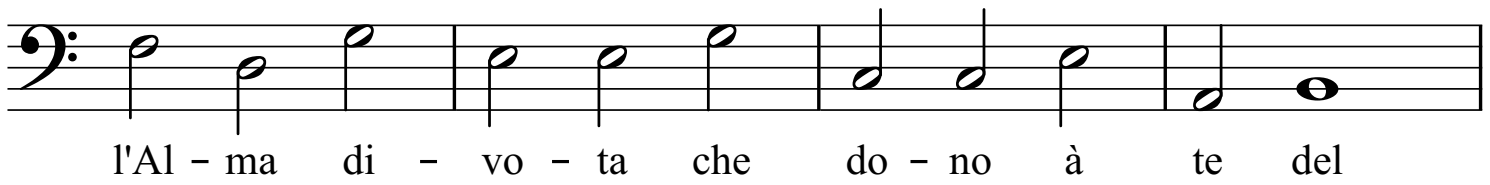
10



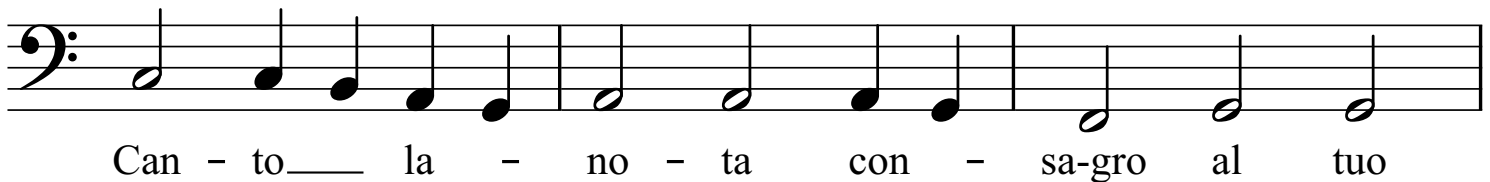
13



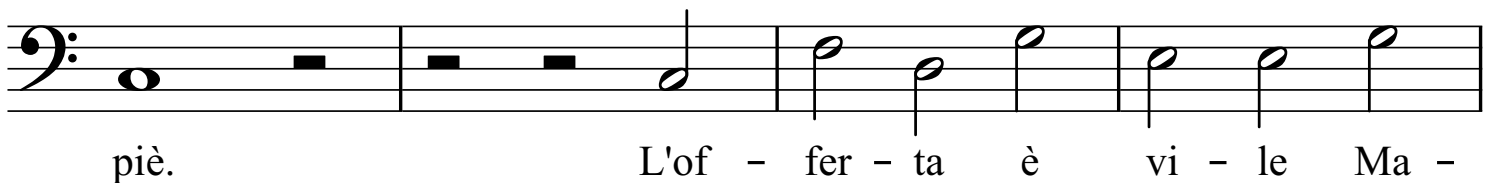
17



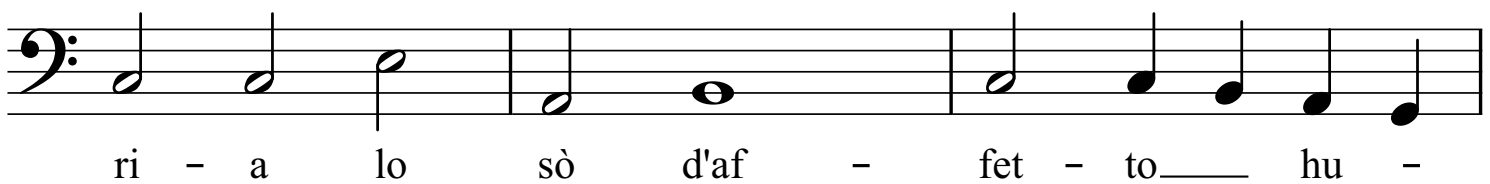
21



24



28



31

